

Produktübersicht 2024

Videosicherheit

Produktlinie SMART

GRUNDIG



Was können Sie von der neuen Produktlinie SMART von GRUNDIG Security erwarten?

Neben der gewohnten Zuverlässigkeit auch jede Menge Bildanalysefunktionen, unterstützt von künstlicher Intelligenz (KI). Und die bieten jede Menge Funktionalität: Nutzen Sie beispielsweise die Gesichtserkennung, um Personen zu identifizieren, oder die LPR-Funktion zum Erkennen von Kfz-Kennzeichen. Oder reduzieren Sie ganz einfach die Fehlalarmquote bei Einbruchalarm und Perimeterschutz, indem Sie Objekte als „Fahrzeug“, „Person“ oder „Sonstiges“ klassifizieren.

Die SMART-Kameras von GRUNDIG Security erkennen Gesichter in Menschenmengen, zählen Personen und ermitteln die Länge der Warteschlangen an den Kassen Ihres Supermarkts, damit Sie Ihre Ressourcen optimal einsetzen können. Sie informieren Sie, wenn unbefugt Linien überquert oder Bereiche betreten werden, und schlagen Alarm, wenn herrenlose Objekte vor Ihrer Tür stehen.

Das sind nur einige Beispiele aus einer Vielzahl von Möglichkeiten, die Ihnen die äußerst anpassungsfähigen Produkte der SMART-Produktlinie von GRUNDIG Security bieten.

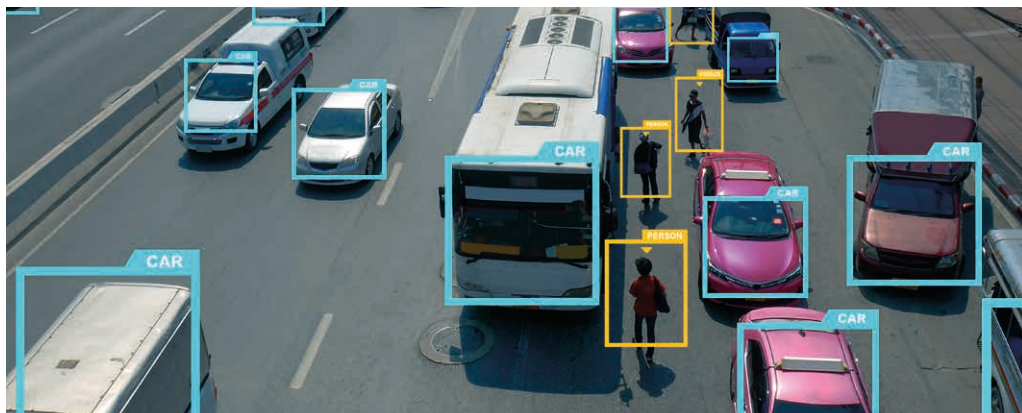
Sie wollen mehr als nur schöne Bilder und lange Aufzeichnungszeiten? Dann freuen wir uns auf Ihre Kontaktaufnahme!



Inhalt

Bildanalysefunktion	3
IP Kameras	
Eyeball Fix Dome	6
Bullet	7
Fisheye Speed Dome	8
Mobile App	9
Rekorder	10
Monitore	12
Switche	13
Zubehör	14
Technologie: SMART Image Sensor	16
Software, Tools, Apps, Speichermedien	17
Allgemeine Infos	18
Links zu Demovideos	19

Personen & Fahrzeuge klassifizieren



Mit den Kameras der Smart Line von GRUNDIG Security lassen sich Personen und Fahrzeuge eindeutig klassifizieren. Damit können Anwender, zum Beispiel Mitarbeiter in Leitstellen, Alarmereignisse und -reaktionen noch präziser festlegen. Die bidirektionale Audiofunktion erlaubt zudem eine direkte Kommunikation mit den Personen vor Ort.

Nummernschilder erkennen



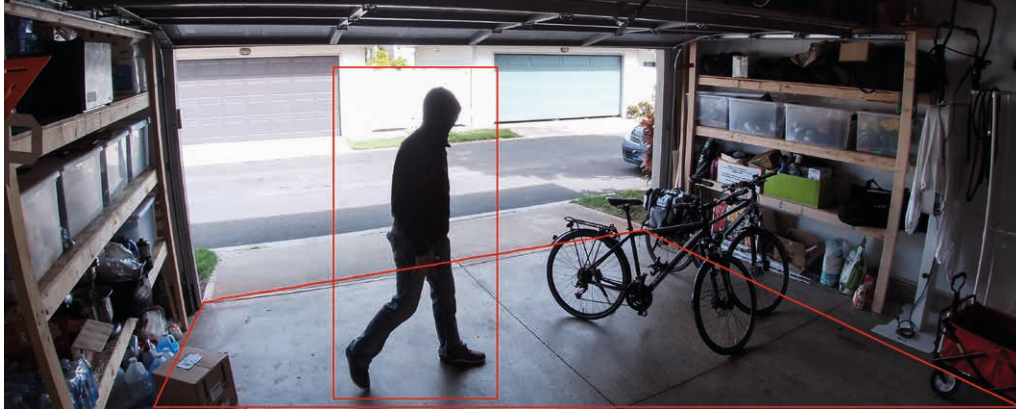
Die Funktion „Nummernschilderkennung“ ermöglicht eine zuverlässige und automatisierte Zufahrtsregelung, zum Beispiel auf einem Betriebsgelände. Die Legitimation des jeweiligen Fahrzeugs erfolgt über Freigabe- und Sperrlisten.

Gesichter identifizieren



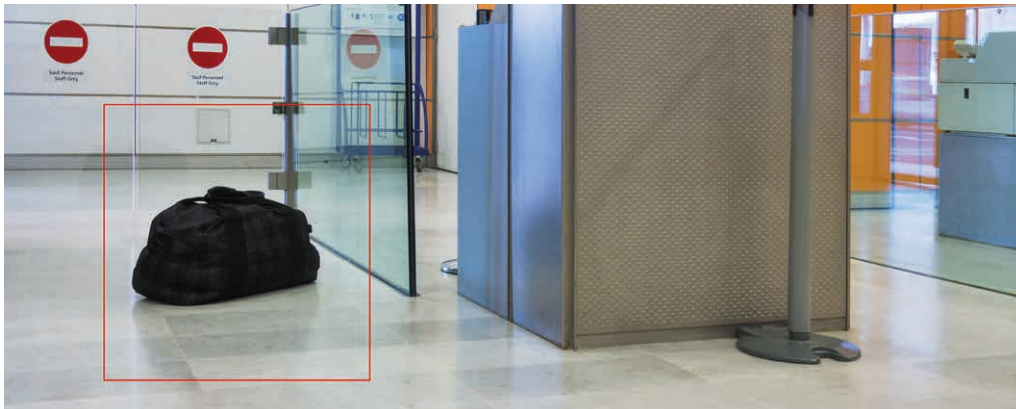
Sobald ein Gesicht erkannt wird, werden Alarminformationen gemeldet, darunter auch Attribute wie Geschlecht und Alter. Die Daten werden mit der Datenbank abgeglichen: Ist das Gesicht nicht in der Datenbank enthalten, wird es als „fremd“ erkannt. Auch das Tragen einer Gesichtsmaske kann als Erkennungsattribut definiert werden.

Bereich betreten



Die Erkennungsfunktion „Bereich betreten“ erlaubt die genaue Definition von Bereichen. Das Betreten des definierten Bereichs löst eine Alarmmeldung aus. Das sich bewegende Objekt wird als Person, motorisiertes oder nicht motorisiertes Fahrzeug klassifiziert. Für die Alarmreaktion stehen vier verschiedene Regeln zur Verfügung, die individuell anpassbar sind.

Herrenlose/entfernte Objekte erkennen



Die Erkennungsfunktion „Herrenlose/entfernte Objekte“ bietet zwei Nutzungsmöglichkeiten. Zum einen lassen sich Objekte, die sich in einem vordefinierten Bereich befinden, schnell identifizieren. Darüber hinaus kann die Funktion auch dazu genutzt werden, das Entfernen vorhandener Gegenstände in diesem Bereich zu erkennen.

Warteschlangen verwalten



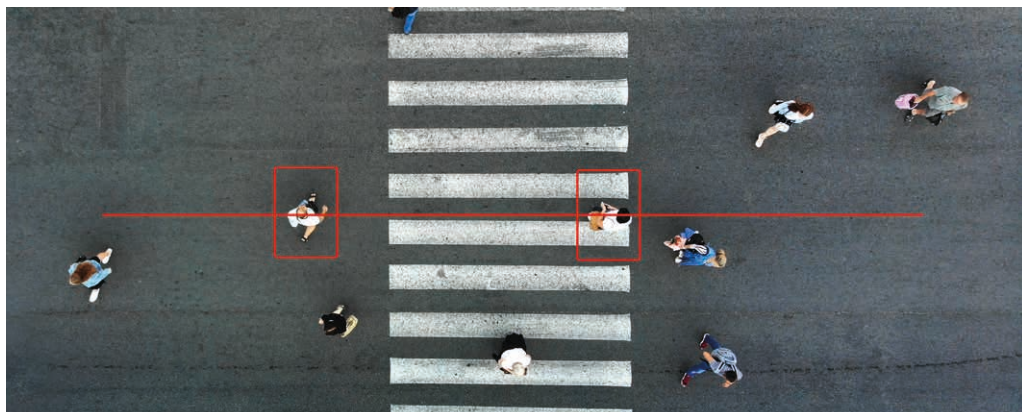
Erreicht eine Warteschlange eine bestimmte Länge, wird ein Alarm ausgelöst. Alternativ kann diese Funktion dazu genutzt werden, ein Ereignis durch das Überschreiten einer bestimmten Verweilzeit auszulösen.

Heat Map nutzen



Mit der Heat Map-Funktion lassen sich mühelos Bereiche identifizieren, in denen sich Personen bevorzugt aufhalten bzw. die wenig frequentiert werden.

Linien überqueren



Ist die Erkennungsfunktion „Linienüberquerung“ aktiviert, löst das Überschreiten einer zuvor definierten Linie eine Alarmmeldung aus. Das entsprechende Objekt wird als Person, motorisiertes oder nicht motorisiertes Fahrzeug klassifiziert. Für die Alarmreaktion stehen vier verschiedene Regeln zur Verfügung, die individuell eingestellt werden können.

Menschenmengen analysieren



Wird die festgelegte Anzahl von Personen in einem vordefinierten Bereich überschritten, wird ein Alarm ausgelöst. Eine akustische Meldung kann zusätzlich ausgegeben werden.

Personen/Objekte zählen



Die Analysefunktion „Personen-/Objektzählung“ zählt zuverlässig Personen, bewegliche Objekte sowie motorisierte oder nicht motorisierte Fahrzeuge, bei Bedarf auch in zwei verschiedene Richtungen. Die erfassten Analysedaten lassen sich mithilfe von aussagekräftigen Berichten zur weiteren Verwendung auswerten.

Ungewöhnliche Geräusche erkennen



Diese Audioanalysefunktion erkennt ungewöhnliche Geräusche wie bellende Hunde, Babygeschrei und Schüsse und löst dadurch einen Alarm aus. Die Empfindlichkeit dieser Funktion kann stufenlos eingestellt werden.



	Smart	Smart	Smart	Smart	Smart	Smart	Smart
Videoauflösung	2880 x 1620	2880 x 1620	3840 x 2160	2880 x 1620	2880 x 1620	3840 x 2160	2560 x 1440
Empfindlichkeit (Farbe)	0,004 Lux @ F1.6 (AGC ON)	0,004 Lux @ F1.6 (AGC ON)	0,009 Lux @ F1.6 (AGC ON)	0,004 Lux @ F1.6 (AGC ON)	0,004 Lux @ F1.6 (AGC ON)	0,009 Lux @ F1.6 (AGC ON)	0,001 Lux @ F1.6 (AGC ON)
Objektivbrennweite	2,8 mm	2,8 ~ 12 mm, motorisiert, Autofokus	2,8 mm	2,8 mm	2,8 ~ 12 mm, motorisiert, Autofokus	2,8 mm	2,8 ~ 12 mm, motorisiert, Autofokus
Farbe/SW	Automatisch mit Schwenkfilter						
Wide Dynamic Range	120 dB		72 dB (DWDR)	120 dB		72 dB (DWDR)	120 dB
Bildverbesserung	BLC, 3D DNR, HLC						BLC, 3D DNR, HLC, Defog
Max. IR-Reichweite	Bis zu 30 m	Bis zu 45 m	Bis zu 30 m	Bis zu 20 m	Bis zu 30 m	Bis zu 20 m	Bis zu 20 m
Videokompression	H.264, H.264+, H.265, H.265+, MJPEG						
SD- Karte	Micro SD, SDHC, SDXC von 32 bis zu 256 GB						
Audioeingang/-ausgang	Eingebautes Mikrofon	1 Audioeingang und 1 Audioausgang	Eingebautes Mikrofon	Eingebautes Mikrofon	1 Audioeingang und 1 Audioausgang	Eingebautes Mikrofon	1 Audioeingang und 1 Audioausgang
Audioerkennung	Erkennt ungewöhnliche Geräusche: bellende Hunde, Babygeschrei, Schüsse, plötzliche Geräuschzunahme und-Abnahme						
Nummernschilderkennung	Wenn SD-Karte oder Smart Rekorder vorhanden ist	-	-	Wenn SD-Karte oder Smart Rekorder vorhanden ist	-	-	Wenn SD-Karte oder Smart Rekorder vorhanden ist
Bildanalysefunktion	Erkennen von Bewegung, Einbruch sowie Personen- und Fahrzeugdetektion, Linienquerung, Objekte entfernen, Objekte zählen, Gesichtsdetektion, Heat Map, Warteschlangen und/oder Ansammlungen						
Betriebstemperatur	-35 °C ~ 60 °C (-31 °F ~ 140 °F)						-30 °C ~ 60 °C (-22 °F ~ 140 °F)
Versorgungsspannung	12 VDC, PoE (802.3af)						
Leistungsaufnahme	Max. 5.5 W	Max. 9.5 W	Max. 5.5 W	Max. 5.5 W	Max. 7 W	Max. 5.5 W	Max. 13 W





GU-CI-AC5617T



GU-CI-AC5637T



GU-CI-AC8616T



GU-CI-AP4634T



GU-CI-AP5634T

	Smart	Smart	Smart	Smart	Smart
Videoauflösung	2880 x 1620	2880 x 1620	3840 x 2160	2560 x 1440	2880 x 1620
Empfindlichkeit (Farbe)	0,004 Lux @ F1.6 (AGC ON)	0,004 Lux @ F1.6 (AGC ON)	0.009 Lux @ F1.6 (AGC ON)	0.0005 Lux @ F1.2 (AGC ON)	0.004 Lux @ F1.6 (AGC ON)
Objektivbrennweite	3,6 mm	2,8 ~ 12 mm, motorisiert, Autofokus	3,6 mm	2,8 ~ 12 mm, motorisiert, Autofokus	5 ~ 50 mm, motorisiert, Autofokus
Farbe/SW	Automatisch mit Schwenkfilter				
Wide Dynamic Range	120 dB	120 dB	72 dB (DWDR)	120 dB	120 dB
Bildverbesserung	BLC, 3D DNR, HLC			BLC, 3D DNR, HLC, Defog	BLC, 3D DNR, HLC
Max. IR-Reichweite	Bis zu 30 m	Bis zu 45 m	Bis zu 30 m	Bis zu 50 m	Bis zu 80 m
Videokompression	H.264, H.264+, H.265, H.265+ , MJPEG				
SD- Karte	Micro SD, SDHC, SDXC von 32 bis zu 256 GB				
Audioeingang/-ausgang	Eingebautes Mikrofon	1 Audioeingang und 1 Audioausgang	Eingebautes Mikrofon	1 Audioeingang und 1 Audioausgang	
Audioerkennung	Erkennt ungewöhnliche Geräusche: bellende Hunde, Babygeschrei, Schüsse, plötzliche Geräuschzunahme und-Abnahme				
Nummernschilderkennung	Wenn SD-Karte oder Smart Rekorder vorhanden ist		-	Wenn SD-Karte oder Smart Rekorder vorhanden ist	
Bildanalysefunktion	Erkennen von Bewegung, Einbruch sowie Personen- und Fahrzeugdetektion, Linienquerung, Objekte entfernen, Objekte zählen, Gesichtsdetektion, Heat Map, Warteschlangen und/oder Ansammlungen				
Betriebstemperatur	-35 °C ~ 60 °C (-31 °F ~ 140 °F)				
Versorgungsspannung	12 VDC, PoE (802.3af)				
Leistungsaufnahme	Max. 5.5 W	Max. 9.5 W	Max. 5.5 W	Max. 9.5 W	





GU-CI-AP12616F



GU-CI-AP5647P

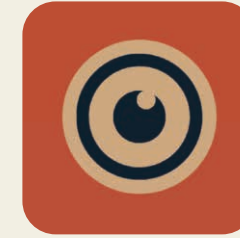
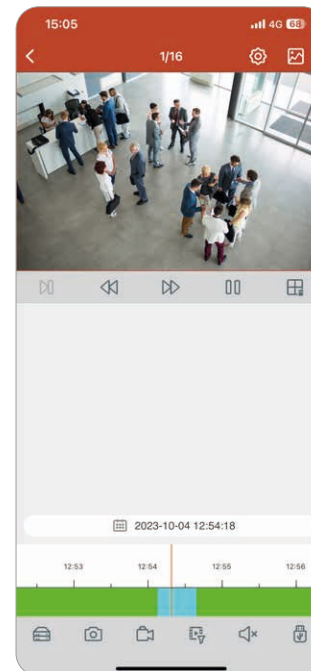
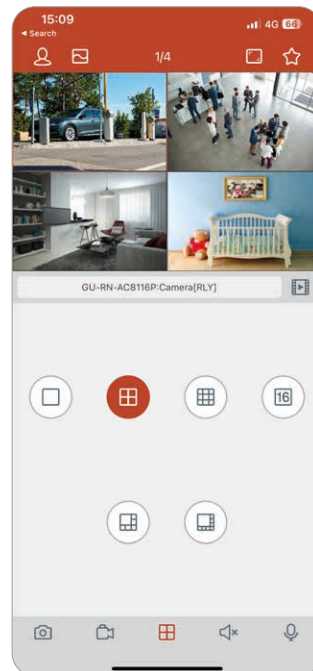
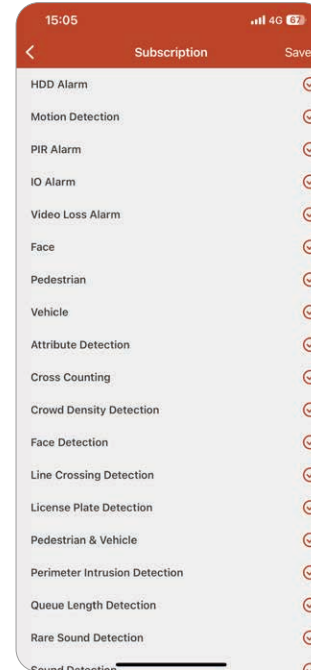
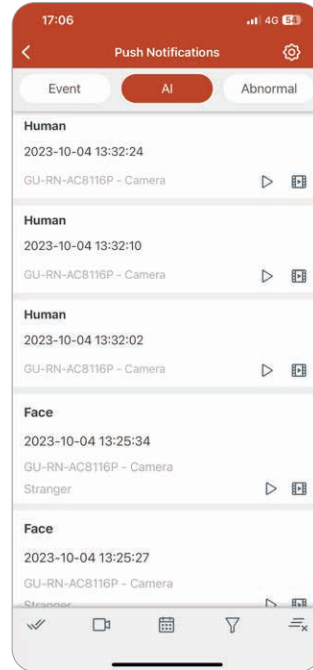
	Smart	Smart
Videoaufösung	4000 x 3000	2592 x 1944
Empfindlichkeit (Farbe)	0.01 Lux @ F1.6 (AGC ON)	0,003 Lux @ F1.6 (AGC ON)
Objektivbrennweite	1,6 mm	4,3 ~ 142 mm motorisiert, 33X Zoom
Farbe/SW	Automatisch mit Schwenkfilter	
Wide Dynamic Range	Digital WDR	120 dB
Bildverbesserung	BLC, 3D DNR, HLC	
Max. IR-Reichweite	Bis zu 10 m	Bis zu 150 m
Videokompression	H.264, H.264+, H.265, H.265+ , MJPEG	
SD- Karte	Micro SD, SDHC, SDXC von 32 bis zu 256 GB	
Audioeingang/-ausgang	Mikrophon & Lautsprecher eingebaut	1 Audioeingang und 1 Audioausgang
Audioerkennung	Plötzliche Geräuschzunahme und-Abnahme.	Erkennt ungewöhnliche Geräusche: bellende Hunde, Babygeschrei, Schüsse, plötzliche Geräuschzunahme und-Abnahme
Nummernschilderkennung	-	Wenn SD-Karte oder Smart Rekorder vorhanden ist
Bildanalysefunktion	Bewegungserkennung	Erkennen von Bewegung, Einbruch sowie Personen- und Fahrzeugdetektion, Linienquerung, Objekte entfernen, Objekte zählen, Gesichtsdetektion, Heat Map, Warteschlangen und/oder Ansammlungen
Betriebstemperatur	-35 °C ~ 60 °C (-31 °F ~ 140 °F)	
Versorgungsspannung	12 VDC, PoE (IEEE 802.3af)	12 VDC, PoE (IEEE 802.3at)
Leistungsaufnahme	Max. 9.5 W	Max. 25 W



DIE SMART-LINIE VON GRUNDIG SECURITY: NDAA-KONFORM

NDAA ist die Abkürzung für den National Defense Authorization Act. Der John S. McCain National Defense Authorization Act (NDAA) für das Haushaltsjahr 2019 wurde am 13. August 2018 unterzeichnet und ist ab August 2020 in Kraft getreten. Das Gesetz, insbesondere Abschnitt 889, verbietet Bundesbehörden, ihren Auftragnehmern und Empfängern von Zuschüssen oder Darlehen, die Beschaffung oder Verwendung von „Telekommunikations- und Videoüberwachungsgeräten oder -dienstleistungen“ von bestimmten chinesischen Unternehmen als „wesentliche oder wesentliche Komponente eines Systems oder als kritische Technologie als Teil eines Systems“. Die Produktlinie SMART von GRUNDIG Security entspricht den Anforderungen dieses Gesetzes.





DIE GSVM-APP: IN KÜRZESTER ZEIT INSTALLIERT UND KONFIGURIERT

Die GSVM-App ist eine Überwachungs-App für Mobiltelefone und Tablets.

Die mobile Anwendung wurde entwickelt, um Betreibern dabei zu helfen, Videoanlagen jederzeit effektiv aus der Ferne zu bedienen und zu verwalten.

Durch die Möglichkeit, Livebilder anzuzeigen, aufgezeichnete Videodaten wiederzugeben und Benachrichtigungen aus der Ferne zu erhalten, bleiben Anwender auch außerhalb der Geschäftszeiten mit ihrem Unternehmen in Kontakt.

- Echtzeit-Videovorschau von bis zu 16 Kanälen
- Fernparametrierung der verbundenen Geräte
- Echtzeit-Steuerung von PTZ-Kameras
- Anzeige von Alarmereignissen
- Push-Alarmbenachrichtigung
- Schnappschuss-Funktion
- Einbindung von Geräten per P2P Cloud und IP-Adresse



GU-RN-AC8104P

GU-RN-AC8108P

GU-RN-AC8116P

GU-RN-AP8216N

	Smart	Smart	Smart	Smart
IP Eingänge	4 Kanäle	8 Kanäle	16 Kanäle	16 Kanäle
Bandbreite der Aufzeichnung	max.50 Mbps	128 M Bps	112 M Bps	256M Bps
Bandbreite am Ausgang	Max. 64 M Bps	128 Mbps	96 Mbps	128 Mbps
Auflösung der Aufzeichnung	8 MP, 5 MP, 3 MP, 1080p, 960p, 720p	12 MP, 8 MP, 5 MP, 3 MP, 1080p, 960p, 720p		
Videokompression	H.264, H.264+, H.265, H.265+ , MJPEG			
Aufzeichnungsmodus	Dauernd, Ereignis, Bewegung, Videoausfall, Zeitplan			
Suchmodus	Datum/Zeit, Ereignis, Bewegung, Backupsuche			
Intelligente Suchfunktion	Suche nach Personen, motorisierten Fahrzeugen, nicht motorisierten Fahrzeugen, Einbruch und Linienquerung, Miniaturansichten, Markierungen, Gesichter und Merkmalen, Anwesenheit, Besuchsfrequenz und Kfz-Kennzeichen			
Externes Backup	USB HDD, USB Memory, Network			USB HDD, USB Memory, DVD-R, Network
HDMI Ausgang	4K (3840 × 2160), 2K (2560 × 1440), 1920 × 1080, 1600 × 1200, 1900 × 1200, 1440 × 900, 1280 × 1024, 1280 × 720, 1024 × 768			HDMI1: 3840 x 2160 (EDID/4K), 2560 x 1440, 1920 × 1080, 1440 x 900, 1280 x 1024, 1280 x 720, 1024 x 768 HDMI2: 1920 × 1080, 1440 x 900, 1280 × 1024, 1280 × 720, 1024 × 768
Festplattenplätze	1 x SATA III, 1 x eSATA		2 x SATA III, 1 x eSATA	
Max. Speichergröße	Bis zu 10 TB Kapazität je HDD			
Audioeingang/-ausgang	1 Audioeingang und 1 Audioausgang			
Alarmeingang/-ausgang	4/1	8/1	8/1	16/1
Power over Ethernet	4 unabhängige 10/ 100 M Bps PoE Ethernet Schnittstellen	8 unabhängige 10/ 100 M Bps PoE Ethernet Schnittstellen	16 unabhängige 10, 100 M Bps PoE Ethernet Schnittstellen	—
Versorgungsspannung	48 VDC-Netzteil inklusive			12 VDC ±10%, Netzteil inklusive
Leistungsaufnahme	≤ 5 W ohne Festplatte	≤ 6 W ohne Festplatte	≤ 8 W ohne Festplatte	≤ 18 W ohne Festplatte


GU-RN-AP8232N

GU-RN-AP8864N

GU-RN-AT816256N

	Smart	Smart	Smart
IP Eingänge	32 Kanäle	64 Kanäle	256 Kanäle
Bandbreite der Aufzeichnung	256 MBps	640 Mbit/s	1024 M Bps
Bandbreite am Ausgang	128 Mbps	640 Mbit/s	800 Mbps
Auflösung der Aufzeichnung	12 MP, 8 MP, 5 MP, 3 MP, 1080p, 960p, 720p		
Videokompression	H.264, H.264+, H.265, H.265+, MJPEG		
Aufzeichnungsmodus	Dauernd, Ereignis, Bewegung, Videoausfall, Zeitplan		
Suchmodus	Datum/Zeit, Ereignis, Bewegung, Backupsuche		
Intelligente Suchfunktion	Suche nach Personen, motorisierten Fahrzeugen, nicht motorisierten Fahrzeugen, Einbruch und Linienquerung, Miniaturansichten, Markierungen, Gesichter und Merkmalen, Anwesenheit, Besuchsfrequenz und Kfz-Kennzeichen		
Externes Backup	USB HDD, USB Memory, Network		
HDMI Ausgang	HDMI1: 3840 x 2160 (EDID/4K), 2560 x 1440, 1920 x 1080, 1440 x 900, 1280 x 1024, 1280 x 720, 1024 x 768 HDMI2: 1920 x 1080, 1440 x 900, 1280 x 1024, 1280 x 720, 1024 x 768	HDMI1, 2 & 3: 3840 x 2160 (EDID/4K), 2560 x 1440, 1920 x 1080, 1440 x 900, 1280 x 1024, 1280 x 720, 1024 x 768 HDMI4: 1920 x 1080, 1440 x 900, 1280 x 1024, 1280 x 720, 1024 x 768	
Festplattenplätze	4 x SATA III, 1 x eSATA	8 x SATA III, 1 x eSATA	16 x SATA III, 1 x e-SATA
Max. Speichergrösse	Bis zu 10 TB Kapazität je HDD	Bis zu 12 TB Kapazität je HDD	Bis zu 16 TB Kapazität je HDD, Hot-Swap fähig
Audioeingang/-ausgang	1 Audioeingang und 1 Audioausgang		
Alarmeingang/-ausgang	16/1	16/4	
Power over Ethernet	—		
Versorgungsspannung	12 VDC ±10%, Netzteil inklusive		100 ~ 240 VAC, 50Hz / 60Hz
Leistungsaufnahme	≤ 12 W ohne Festplatte	≤ 8 W ohne Festplatte	



GD-ML-DP2230HD GD-ML-DP2430HD GD-ML-DP2730HD

	Professional		Professional		Professional	
LCD Panel size	54.6 cm (21, 5") Diagonal AM-TFT LED Backlight		59.9 cm (23.6") Diagonal AM-TFT LED Backlight		68.5 cm (27") Diagonal AM-TFT LED Backlight	
Pixels — Total	1920 (H) x 1080 (V)					
Pixel Pitch	0.248 mm (H) x 0.248 mm (V)					
Aspect Ratio	16 : 9					
Video Standard	PAL, NTSC					
Video Inputs	1x HDMI, 1x VGA, 1x USB					
Brightness	300 cd, m ²					
Contrast Ratio	1000:1					
Number of Colours	16.7 million					
Viewing Angle	170° (H) ~ 160° (V)					
Response Time	5 ms					
Audio Inputs	1-ch, RCA (2.0 Vp-p, 1kΩ)					
Speakers	2 x 2 W					
Vesa Mount	75 x 75 mm	100 x 100 mm		75 x 75 mm		
OSD (On Screen Display)	Yes, multi language					
Accessories included	Power Adapter and HDMI cable					
Regulation	CE, EAC, FCC, RoHS Compliant					
Power Consumption	Max. 21 W					Max. 24 W
Supply Voltage	12 VDC, Power Adapter 100 ~ 240 VAC 50, 60Hz included					



DIE MONITOR-SERIE VON GRUNDIG SECURITY: BILDSCHIRME MIT TRADITION!

Unsere Monitore bestehen durch ihr elegantes Design mit ultra-dünnen Bildschirmrändern.

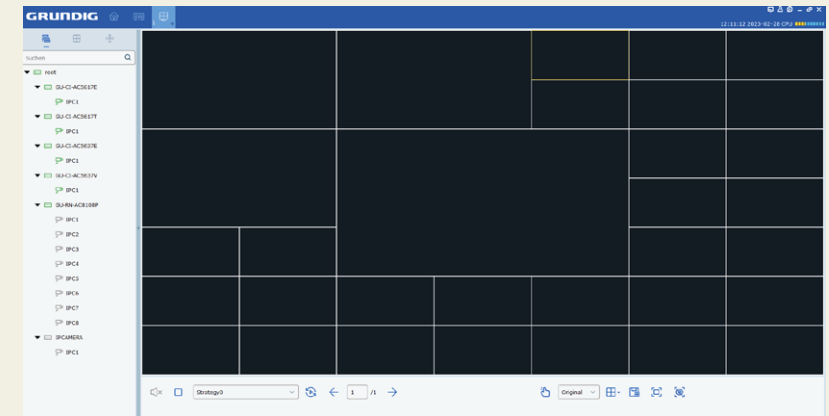
Dabei erfüllen sie gleichzeitig die Anforderungen moderner Videosysteme. So sind die Geräte mit extra robusten Komponenten ausgestattet, um eine zuverlässige Nutzung an 24 Stunden, 7 Tagen die Woche und 365 Tagen im Jahr sicherzustellen.

Die Panels wurden speziell für Videoüberwachungsanwendungen ausgewählt. Darüber hinaus nutzen sie Technologien zur Vermeidung von Ghosting-Effekten und bieten hohe Helligkeits- sowie Kontrastwerte.



	GU-HW-ACSW04D	GU-HW-ACSW08D	GU-HW-ACSW16R
	Smart	Smart	Smart
Schnittstellen (Ports)	4x 10/100M PoE + 1x 10/100M	8x 10/100M PoE + 1x 100/1000M	16x 10/100M PoE + 2x 100/1000M
PoE-Spezifikation	802.3af/at (PSE)		
Switch-Durchsatz	1 Gbps	3.6 Gbps	7.2 Gbps
ISO-Standard	802.3802.3x802.3u802.3az		
PoE-Budget	52 W	65 W	225 W
Max. PoE-Leistung pro Port	30 W max. (einzelner Port)		
Bitrate	Uplink-/Downlink-Rate 100 Mbps	Uplink-/Downlink-Rate 1000 Mbps	
Interner Cache	1 Mbit/s	4,1 Mbit/s	2,75 Mbit/s
Packet Forwarding Rate	0.7 Mpps	2.6 Mpps	5.36 Mpps
Werkstoff	Metall		
Betriebstemperatur	0 °C ~ +40 °C		
Versorgungsspannung	48 VDC, Netzteil 100~240 VAC, 50/60 Hz im Lieferumfang enthalten		100~240 VAC, 50/60 Hz
Leistungsaufnahme	Max. 58 W	Max. 72 W	Max. 400 W
Abmessungen	110 x 82 x 30 mm (4.3 x 3.2 x 1.2 inch)	173 x 82 x 30 mm (6.8 x 3.2 x 1.2 inch)	440 x 221 x 44 mm (17.3 x 8.7 x 1.7 inch)
Gewicht	222 g (0,49 lb)	380 g (0,84 lb)	2900 g (6,39 lb)

KONFIGURATION UND VERWALTUNG ÜBER GU-SW-VMS



Die Konfiguration und Verwaltung der Smart-Managed PoE Switche lässt sich komfortabel über die kostenfreie Software GU-SW-VMS von GRUNDIG Security erledigen. Die Software ist auch kompatibel mit allen anderen Geräten der Produktlinie SMART von GRUNDIG Security.

- Einbinden von Kameras und Rekordern der SMART Produktlinie
- Geräteverwaltung und -aufzeichnung
- Frei konfigurierbare Ansichten
- Umfassende Suchfunktion für KI-Ereignisse
- Lokale Aufzeichnung der Signale aller verbundenen Geräte
- Anzeige von Livebildern und Wiedergabe von aufgezeichneten Bildern und Videosequenzen
- Fernkonfiguration von verbundenen Geräten der SMART Serie
- Verwalten von KI-Datenbanken, z. B. Gesichtserkennung
- Hinterlegen von Bildern, Grundrissen und/oder Karten



GU-CI-AC5617E
GU-CI-AC8616E



GU-BR-AJX01
Junction Box Pendant Mount



GU-BR-AJX02
Junction Box



GU-BR-AJX03
Junction Box



GU-BR-AJX04
Junction Box



GU-BR-AMW04
Wall Mount Bracket



GU-CI-AC5637E



GU-BR-AJX11
Junction Box



GU-BR-AMW05
Wall Mount Bracket



GU-CI-AC5617V
GU-CI-AC8616V



GU-BR-AJX09
Junction Box Pendant Mount



GU-BR-AJX10
Junction Box



GU-BR-AMF02
Flush Mount Adapter



GU-BR-AMW04
Wall Mount Bracket



GU-CI-AC5637V



GU-BR-AJX06
Junction Box



GU-BR-AJX07
Junction Box Pendant Mount



GU-BR-AJX08
Dual Junction Box incl. PoE Switch



GU-BR-AMF01
Flush Mount Adapter



GU-BR-AMW05
Wall Mount Bracket



GU-BR-ASN01
Sunshield for Fixed Dome Cameras



GU-CI-AP4634V



GU-BR-AJX02
Junction Box



GU-BR-AMW05
Wall Mount Bracket



GU-CI-AC5617T
GU-CI-AC8616T



GU-BR-AJX01
Junction Box Pendant Mount



GU-BR-AJX02
Junction Box



GU-BR-AJX03
Junction Box



GU-BR-AJX04
Junction Box



GU-BR-AJX05
Junction Box Hinged



GU-CI-AC5637T



GU-BR-AJX01
Junction Box Pendant Mount



GU-BR-AJX02
Junction Box



GU-BR-AJX03
Junction Box



GU-BR-AJX04
Junction Box



GU-BR-AJX05
Junction Box Hinged



GU-CI-AP5634T
GU-CI-AP4634T



GU-BR-AML01
Pole Mount Bracket



GU-BR-AMP01
Pendant Mount Bracket



GU-CI-AP12616F















GU-BR-AJX13
Junction Box for Fisheye Camera



GU-BR-AMP02
Pendant Mount Bracket for Fisheye Camera





GU-CI-AP5647P

-  GD-BR-AMA01
Parapet Wall Mount
-  GD-BR-AMC04
Corner Mount Bracket Junction Box
-  GD-BR-AML06
Pole Mount Bracket with Junction Box
-  GD-BR-AMP01
Pendant Mount Bracket (long)
-  GD-BR-AMP04
Pendant Mount Bracket (medium long)
-  GD-BR-AMP06
Pendant Mount Bracket (short)
-  GD-BR-AMP07
Pendant Mount Bracket extendable
-  GD-BR-AMS01
Swan Neck Mount
-  GD-BR-AMW08
Wall Mount Bracket
-  GD-BR-AMW10
Wall Mount Bracket
-  GD-BR-AWJ03
Wall Mount Bracket with Junction Box
-  GD-BR-AWJ04
Wall Mount Bracket with Junction Box




GU-BR-AJX01

-  GU-BR-AMP01
Pendant Mount Bracket
-  GU-BR-AMW01
Wall Mount Bracket





GU-BR-AJX03

-  GU-BR-AML01
Pole Mount Bracket





GU-BR-AJX06

-  GU-BR-AMP01
Pendant Mount Bracket
-  GU-BR-AMW01
Wall Mount Bracket





GU-BR-AJX07

-  GU-BR-AMP01
Pendant Mount Bracket
-  GU-BR-AMW01
Wall Mount Bracket





GU-BR-AJX08

-  GD-BR-AMW08
Wall Mount Bracket for PTZ Domes
-  GU-BR-AJX08A
Adapter Junction Box




GU-BR-AJX09

-  GU-BR-AMP01
Pendant Mount Bracket
-  GU-BR-AMW01
Wall Mount Bracket





GU-BR-AJX11

-  GU-BR-AML01
Pole Mount Bracket





GU-BR-AJX12

-  GU-BR-AMP01
Pendant Mount Bracket
-  GU-BR-AMW01
Wall Mount Bracket





GU-BR-AJX13

-  GU-BR-AMP01
Pendant Mount Bracket
-  GU-BR-AMW01
Wall Mount Bracket




GU-BR-AMW01

-  GU-BR-AMC01
Corner Mount Bracket
-  GU-BR-AML01
Pole Mount Bracket



GU-BR-AMW02

-  GU-BR-AML01
Pole Mount Bracket

SC500AI WIDESCREEN SMART IMAGE SENSOR FÜR 5-MEGAPIXEL-KAMERAS



31% Höhere **Empfindlichkeit**



16% Weniger **Rauschen**



* Je geringer der Wert, desto besser

46% Weniger **Dunkelstrom**



* Je geringer der Wert, desto besser

SC500AI
WIDE FORMAT

Überwindet die Grenzen menschlichen Sehens und erweitert den Horizont



Mit dem innovativen SC500AI Widescreen Smart Image Sensor für alle 5-Megapixel-Kameras der NDAA-konformen Produktlinie SMART verbessert GRUNDIG Security die visuelle Erfahrung auf modernen LCD-Displays und schließt die Lücke zwischen Bildausgabe und natürlichem menschlichen Sehen.

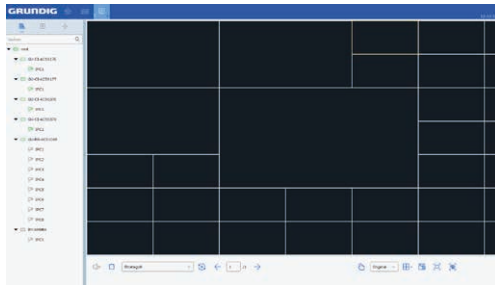
Dank der SmartClarity-Technologie erhöht der SC500AI-Sensor die Anzahl der Pixel um 20 % im Vergleich zu vielen 5MP-Produkten auf dem Markt. Statt ein 5MP-4:3-Bild auf 4 Megapixel zuzuschneiden, wird die volle Auflösung des Sensors genutzt, um ein echtes 16:9-Seitenverhältnis mit 1620P zu erreichen.

Dunkle Ränder und Verzerrungen auf beiden Seiten des Bildes, die durch ungleichmäßige Skalierung entstehen, werden so wirksam reduziert. Gleichzeitig wird ein echtes 16:9-Seitenverhältnis mit 10 % mehr horizontalem Sichtbereich erreicht.

Durch die einzigartige SFCPixel®-Technologie überzeugt der SC500AI-Sensor mit einer verbesserten Empfindlichkeit und reduziertem Rauschen, auch unter Hochtemperaturbedingungen.

Die PixGain®-Technologie ermöglicht zudem eine hervorragende High-Dynamic-Range-Leistung (HDR), selbst bei grellem Sonnenlicht.

PRODUKTLINIE SMART: SOFTWARE, APPS & TOOLS



GU-SW-VMS

SMART Line PC-Software

No.	IP	Media Port	Web Port	Channel	Device Name	Device Type	Device Version	Fest Mask
1	192.168.84.42	8000	80	8	GU-NA-ACR100P	GU-FH-ACR100P	16.0.3.1_20221229	255.255.255.0
2	192.168.84.43	8000	80	1	GU-GI-ACR102TE	GU-GI-ACR102TE	V21.30.8.2.3_20221010	255.255.255.0
3	192.168.84.40	8000	80	1	GU-GI-ACR11TT	GU-GI-ACR11TT	V21.30.8.2.3_20221010	255.255.255.0
4	192.168.84.41	8000	80	1	GU-GI-ACR11TV	GU-GI-ACR11TV	V21.30.8.2.3_20221010	255.255.255.0
5	192.168.84.44	8000	80	1	GU-GI-ACR11TE	GU-GI-ACR11TE	V21.30.8.2.3_20221010	255.255.255.0
6	192.168.84.33	8000	80	16	GU-FH-ACR100P	GU-FH-ACR100P	16.0.3.1_20221229	255.255.255.0

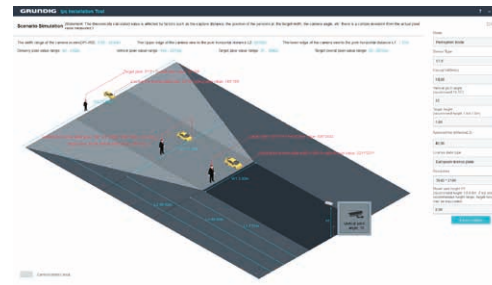
GU-SW-IP-FINDER

SMART Line Tool zum Verbinden, Konfigurieren und Verwalten von Geräten



GU-SW-PLAYER

SMART Line Videoplayer



GU-SW-INST-TOOL

SMART Line Tool zum Einrichten von Kameras

SCHON GEWUSST?

Für die Echtzeit-Videovorschau und Fernparametrierung der verbundenen Kameras und Rekorder steht neben der Desktop-Anwendung auch eine – natürlich ebenfalls kostenfreie – mobile GSVM App für iOS und Android zur Verfügung. Weitere Infos siehe Seite 9.

GSVM APP
IOS



GSVM APP
ANDROID



SPEICHERMEDIEN

FESTPLATTEN



GD-HW-HDD-2TB

Server HDD 2TB Western Digital Purple

GD-HW-HDD-4TB

Server HDD 4TB Western Digital Purple

GD-HW-HDD-6TB

Server HDD 6TB Western Digital Purple

GD-HW-HDD-8TB

Server HDD 8TB Western Digital Purple

GD-HW-HDD-10TB

Server HDD 10TB Western Digital Purple

Weitere Festplattengrößen auf Anfrage!

SD-KARTEN



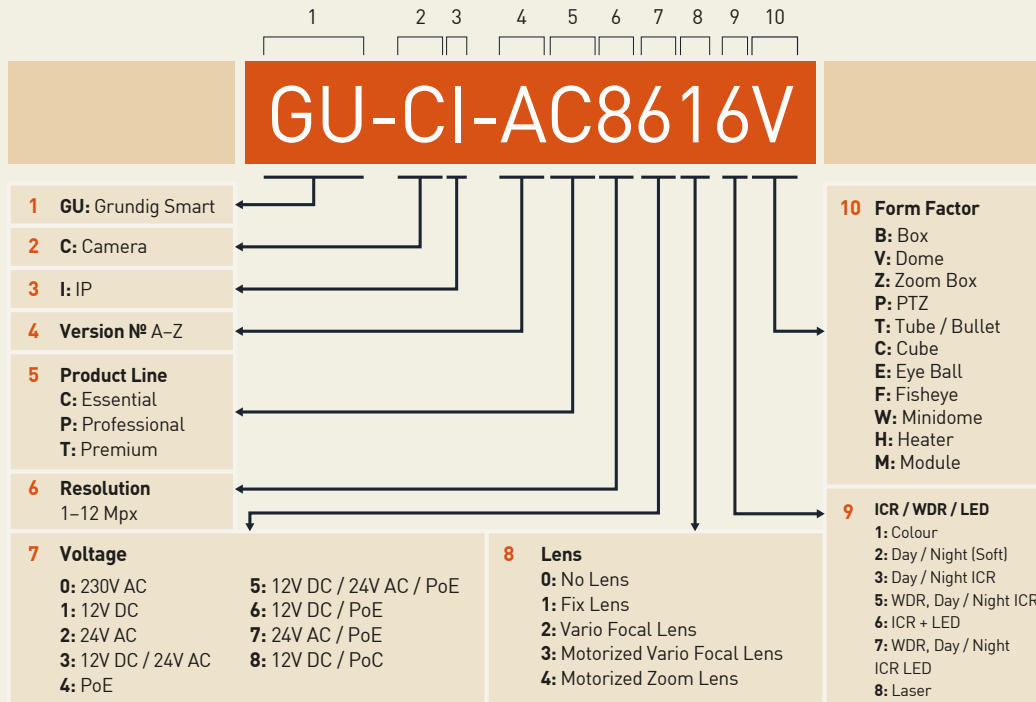
GD-HW-SD-128GB

Micro SD-Karte 128GB Western Digital Purple

GD-HW-SD-256GB

Micro SD-Karte 256GB Western Digital Purple

Struktur und Aufbau der Artikelnummern von GRUNDIG Security



5 Jahre erweiterte Garantie

GRUNDIG Security bietet eine 5-Jahres-Garantie auf alle Kameras der Serien „SMART“, „PRO“ und „PREMIUM“. Unser Ziel: unsere Kunden noch stärker unterstützen – mit einer einfacheren und kostengünstigen Projektwartung. Die 5-Jahres-Garantie gilt für alle elektronischen Bauteile der genannten Produkte. Mechanischer Verschleiß an beweglichen Teilen ist nicht enthalten. Es gelten unsere allgemeinen Lieferbedingungen.



UNSER ANTRIEB: DAS STREBEN NACH EINER NACHHALTIGEREN ZUKUNFT

Ein ganzheitlicher Nachhaltigkeitsansatz sowie der Respekt vor allen natürlichen Ressourcen haben bei uns höchste Priorität und sind deshalb ein essentieller Bestandteil unserer DNA. Davon sind auch unsere Produkte geprägt: Sie arbeiten so nachhaltig wie möglich und werden dabei den höchsten Ansprüchen an Qualität und Ästhetik gerecht. Schon in der Produktion nehmen wir größtmögliche Rücksicht auf die Umwelt und suchen stets nach Wegen, den Gedanken der Nachhaltigkeit in unsere Produkte einzubauen.



100%
RECYCLABLE
CARDBOARD

Umweltgerechte Verpackungen

Unsere umweltfreundlichen Verpackungen mit weniger Farbaufdruck bestehen aus 100% recycelbarem Material. Um Ressourcen zu schonen, liegen unsere ausführlichen Bedienungsanleitungen online zum Download bereit. Die Kurzanleitungen, die den Geräten beiliegen, werden auf 100% recyceltem Papier gedruckt. Darüber hinaus zeichnen sich unsere meist lüfterlosen Geräte durch eine geringe Leistungsaufnahme aus. Das reduziert die Kosten für den Stromverbrauch.

Nummernschilder erkennen

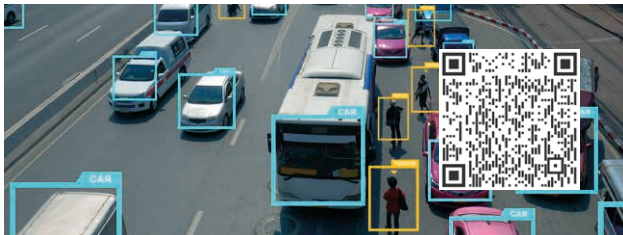


QR-Code scannen und die KI-Funktionen der SMART Produktlinie in Aktion sehen!

Warteschlangen verwalten



Personen & Fahrzeuge klassifizieren



**Ungewöhnliche Geräusche erkennen:
Hundebellen**



Menschenmengen analysieren



Gesichter identifizieren



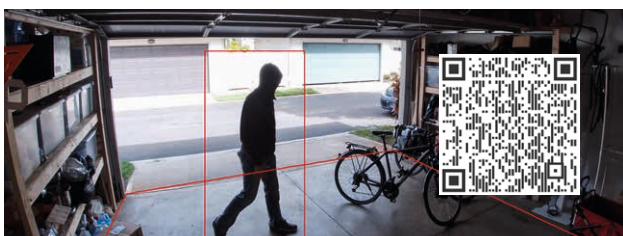
**Ungewöhnliche Geräusche erkennen:
Babyweinen**



Personen/Objekte zählen



Bereich betreten



**Ungewöhnliche Geräusche erkennen:
Schussgeräusch**



Heat Map nutzen



www.grundig-security.com

Abetechs GmbH (Grundig Security)
info@grundig-security.com

Änderungen und Fehler vorbehalten | ABETECHS GMBH 2024 | Stand: Juni 2024

GRUNDIG